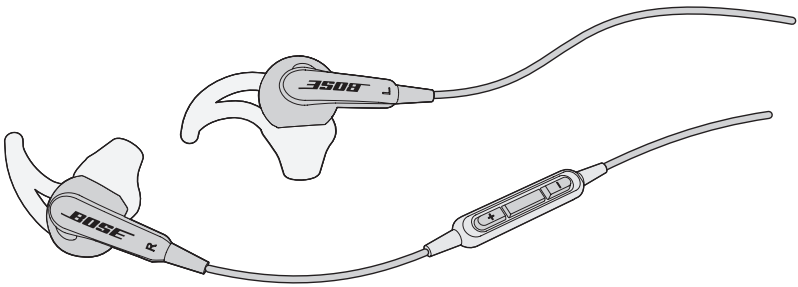


**BOSE**<sup>®</sup>



---

# Bose<sup>®</sup> SoundSport<sup>®</sup>

## in-ear headphones

专为三星 Galaxy 设备和精品 Android™ 设备而设计

---

Owner's Guide | Brugervejledning | Bedienungsanleitung | Gebruikershandleiding

Guía del usuario | Käyttöohje | Notice d'utilisation | Manuale di istruzioni

Kezelési útmutató | Brukerveiledning | Podręcznik użytkownika | Bruksanvisning

คู่มือผู้ใช้ | 사용자 안내서 | 用户指南 | 使用者指南 | オーナーズガイド | دليل المالك

# 重要安全信息

请仔细阅读本用户指南，并将其保存以供日后参考。



## 警告：

- 请勿长时间在高音量下使用耳机。
  - 为了避免听力受损，请以舒适、适度的音量使用耳机。
  - 先将设备音量调低，然后再将耳机放入耳中，之后再逐渐调高音量，直到达到舒适的听觉水平。
- 如在驾驶时通过本耳机进行通话，应谨慎使用，并遵守关于手机和耳机使用的适用法律。有些地方的法律对在驾驶时使用此类产品有特别限定，如单耳承的配置。请勿在驾驶时将耳机用作其他用途。
- 如果您在从事需要集中注意力的活动时使用耳机，应注意您自身和他人的安全，例如骑自行车时或在道路、施工现场或铁路或附近步行时。您应取下耳机或调整音量，以确保可以听到周围的声音，包括警报和警告信号。
- 请勿使用手机适配器连接耳机和飞机座椅插孔，因为由此产生的高温会导致灼伤等人身伤害或财产损失。
- 应在感觉到发热或听不到声音时立即取下耳机并断开连接。
- 请勿将耳机浸入水中或长时间暴露在潮湿环境下，或在游泳、滑水、冲浪等水上运动过程中佩戴。
- 请勿将明火火源（如点燃的蜡烛）置于本产品上或靠近本产品。



**警告：**包含小部件，可能导致窒息危险。不适合 3 岁以下的儿童使用。



**警告：**本产品含有磁性材料。如果怀疑此产品会影响植入医疗设备的运行，请咨询医生。



Bose Corporation 在此声明，本产品严格遵守 2014/53/EU 指令和其他所有适用的欧盟指令要求中的基本要求和和其他相关规定。符合声明全文载于 [www.Bose.com/compliance](http://www.Bose.com/compliance)。



此标志表示本产品不得作为生活垃圾丢弃，必须送至相关回收部门循环利用。适当的处理和回收有助于保护自然资源、人类健康以及自然环境。想了解更多有关本产品和回收的信息，请与当地民政部门、处理服务部或购买本产品的商店联系。

有毒或有害物质或元素的名称及成分						
	有毒或有害物质和元素					
零件名称	铅 (Pb)	汞 (Hg)	镉 (Cd)	六价铬 (CR(VI))	多溴化联苯 (PBB)	多溴二苯醚 (PBDE)
印刷电路板	X	0	0	0	0	0
金属零件	X	0	0	0	0	0
塑料零件	0	0	0	0	0	0
扬声器	X	0	0	0	0	0
线缆	X	0	0	0	0	0
此表格符合 SJ/T 11364 标准。 0: 表示此零件中所有同类物质包含的有害物质低于 GB/T 26572 中的限定要求。 X: 表示此零件使用的同类物质中至少有一种包含的有害物质高于 GB/T 26572 中的限定要求。						

©2018 Bose Corporation。未经事先书面许可，不得复制、修改、发行或以其他方式使用本资料的任何部分。

关于 Bose® SoundSport® 入耳式耳机 .....	4
特点 .....	4
包装箱内容 .....	5
连接至您的设备 .....	6
在设备中使用该耳机 .....	6
耳机控件 .....	6
基本功能 .....	7
媒体播放功能 .....	7
正确安装重要提示 .....	8
将耳机正确地戴在耳朵上 .....	8
更换耳塞 .....	9
调整耳机以实现舒适感和稳定性 .....	10
使用衣夹 .....	10
使用单个耳承 .....	10
故障诊断 .....	11
清洁 .....	12
有限质保 .....	12

Samsung Galaxy 是 Samsung Electronics Co., Ltd. 的商标。  
Android 是 Google Inc 的商标。

**请填写以下内容，留作记录：**

可以在质保卡上找到序列号和型号。

序列号 \_\_\_\_\_

型号 \_\_\_\_\_

购买日期 \_\_\_\_\_

建议您将发票和本用户指南保存在一起。

# 使用耳机

---

## 关于 Bose® SoundSport® 入耳式耳机

---

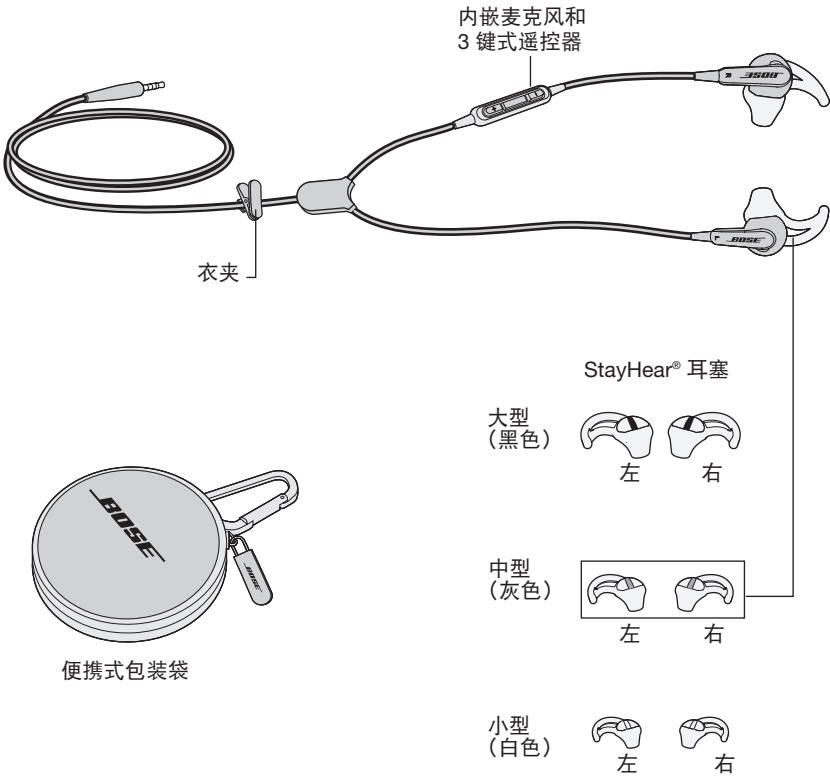
Bose® SoundSport® 入耳式耳机提供传统运动耳塞无法比拟的饱满、平衡的声音。

### 特点

- 独特的 TriPort® 技术在高音量下也能提供舒适自然的低频音质。
- 防汗且耐气候。
- 专有的 StayHear® 耳塞可完美贴合您的耳型，即使在长时间的剧烈运动中也可以舒适的固定在耳朵里。
- 轻薄耐用的便携盒可以储存并保护耳机。
- 可控制三星 Galaxy 和精品 Android 设备的内嵌式麦克风和遥控器。
- 产品经设计和测试，质优耐用。
- 颜色多样，任您挑选。

## 包装箱内容

小心地拆开包装箱并确认是否含有以下部件：

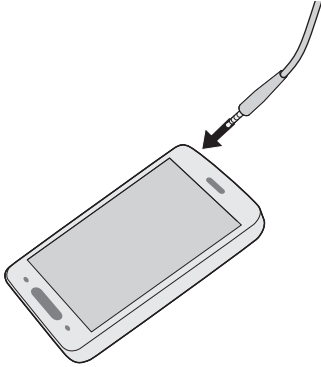


**注意：**耳机随附有中型（灰色）StayHear® 耳塞。

# 使用耳机

## 连接至您的设备

将耳机线插入设备上的标准 3.5 mm 耳机插孔中。

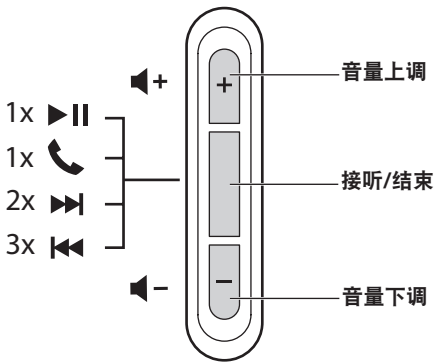


## 在设备中使用该耳机

Bose® SoundSport® 入耳式耳机随附有内嵌麦克风和 3 按钮遥控器。

**注意：**遥控器背面的 S 标记表示这些耳机专供三星 Galaxy 与精品 Android 设备使用。部分机型或应用程序可能无法使用全部控件。请参阅您的设备用户指南查看遥控器是否适用于此机型。

## 耳机控件



## 基本功能

提高音量	按下并释放 + 按钮。
降低音量	按下并释放 - 按钮。
接听呼叫	当您收到来电时，按下并释放 Answer/End（接听/结束）按钮即可接听。
结束呼叫	按下并释放 Answer/End（接听/结束）按钮。
拒绝接听来电	按住 Answer/End（接听/结束）按钮 2 秒钟，然后释放。
切换至来电或等候接听的呼叫并保持当前来电处于等候接听状态	进行呼叫时，按一下 Answer/End（接听/结束）按钮。再次按下并释放可切换回第一个呼叫。
切换至来电或等候接听的呼叫并结束当前呼叫	进行呼叫时，按住 Answer/End（接听/结束）按钮 2 秒钟，然后释放。
使用声音控件	按住 Answer/End（接听/结束）按钮。 有关语音控制的更多信息，请参阅设备用户指南。

## 媒体播放功能

播放或暂停歌曲或视频	按下并释放 Answer/End（接听/结束）按钮。
快进	连续两次快速按下并释放 Answer/End（接听/结束）按钮。
快退	连续三次快速按下并释放 Answer/End（接听/结束）按钮。

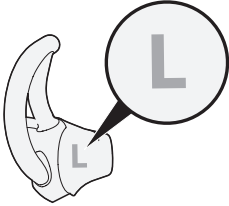
# 使用耳机

## 正确安装重要提示

为获得最佳音频性能，一定要选择正确尺寸的 StayHear® 耳塞。选择可带给您最佳舒适感并适合每只耳朵的尺寸。您可能需要尝试全部三种尺寸以确定适合您的最佳型号。

**注意：**您可大声说话测试耳塞。两只耳朵都应当听不清自己的声音。如果不是这样，请选择另一种尺寸的耳塞。

每个耳塞都标有 L 或 R，请务必将左侧耳塞连接在左耳承 (L)，右侧耳塞连接在右耳承 (R) 上。



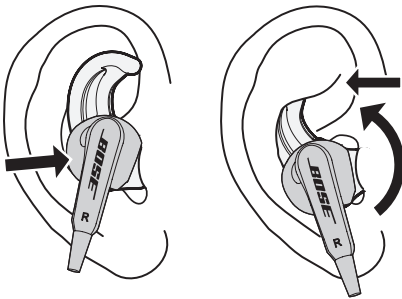
## 将耳机正确地戴在耳朵上

StayHear® 耳塞能让耳机舒适地放置于耳朵内。耳塞的翼部就在耳甲的下面。

**要确定耳塞的尺寸是否合适：**

1. 将耳机塞入耳朵，让耳塞轻轻地置放在耳道的开阔处。
2. 将耳机向后倾斜，将耳塞翼部塞到耳甲下，直至牢固固定。

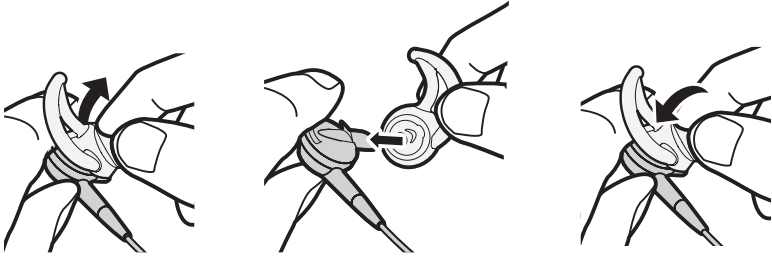
耳塞应该舒服又牢固地固定在耳朵里。





## 更换耳塞

1. 轻轻地将连接的耳塞边缘从耳承上取下，一定要小心不要损坏耳塞。  
**小心：**为了防止造成损坏，请勿拖拉 StayHear® 耳塞的翼部。
2. 将新耳塞的开口处和小插槽分别对准耳承的出音孔和出音孔上的弯钩。
3. 围绕耳承底部轻轻向下移动耳塞，直到感觉耳塞已经固定牢固。



# 使用耳机

---

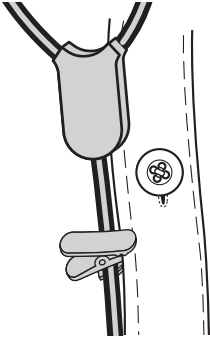
## 调整耳机以实现舒适感和稳定性

---

您可调整耳机以实现更好的舒适感和稳定性。您可以使用衣夹随意佩戴耳机。

### 使用衣夹

使用衣夹可将线缆固定到衣服以实现便利性和稳定性，而且可以帮助管理线缆。在运动过程中或以单耳承配置使用耳机时，使用衣夹很有帮助。



### 使用单个耳承

您可以只使用 Bose® SoundSport® 入耳式耳机的右 (R) 耳承。这样您可以在通话时仍能听到周围的声音。

## 故障诊断

如果您在使用耳机时遇到任何问题，请根据下面的故障诊断说明尝试解决。

问题	措施
没有声音/间断性发声	<ul style="list-style-type: none"> <li>• 将耳机线牢固地插入设备的 3.5 mm 耳机插孔。</li> <li>• 尝试其他型号的耳塞。</li> <li>• 尝试其他设备。</li> </ul>
低音过强	<ul style="list-style-type: none"> <li>• 关闭音频来源上的任何音频增强功能。</li> </ul>
麦克风没有接收到声音	<ul style="list-style-type: none"> <li>• 确保您使用的是兼容设备。 <b>注意：</b>部分机型或应用程序可能无法使用全部控件。请参阅您的设备用户指南查看遥控器是否适用于此机型。</li> <li>• 将耳机插头牢固地插入耳机插孔。</li> <li>• 确保 Answer/End（接听/结束）按钮后面的麦克风开口未被阻挡。</li> <li>• 尝试再次通话。</li> <li>• 尝试其他设备。</li> </ul>
设备对遥控器（按钮）的按压操作无反应	<ul style="list-style-type: none"> <li>• 将耳机线牢固地插入设备的 3.5 mm 耳机插孔。</li> <li>• 连接功能：用不同的速度按键。</li> </ul>
设备对遥控器操作无反应	<ul style="list-style-type: none"> <li>• 部分设备可能无法使用全部控件。</li> </ul>
耳塞跌落	<ul style="list-style-type: none"> <li>• 将耳塞稳固连接至耳承和出音孔弯钩。</li> </ul>
耳塞丢失	<ul style="list-style-type: none"> <li>• 联系 Bose® 获取备用耳塞。</li> </ul>
耳承声音不清	<ul style="list-style-type: none"> <li>• 清除耳塞和耳机出音孔上的碎屑和耳垢。</li> <li>• 从音源上拔下耳机，然后重新插入，以确保连接牢固。</li> <li>• 尝试其他设备。</li> </ul>

# 使用耳机

---

## 清洁

---

您的耳机可能需要定期清洁：

**耳塞：**从耳机上取下耳塞。用中性洗涤剂 and 清水清洗。确保在将它们安装到耳机上之前对其进行了彻底的冲洗和干燥处理。

**耳机出音孔：**只能使用干燥、柔软的棉质抹布或类似物品清洁。切勿将任何清洁工具插入出音孔。

## 有限质保

---

您的耳机享受有限质保。有关有限质保的详情，请访问 [global.Bose.com/warranty](http://global.Bose.com/warranty)。

要注册产品，请访问 [global.Bose.com/register](http://global.Bose.com/register) 了解有关说明。未进行注册并不影响您的有限质保权利。





743729-0010

***BOSE***<sup>®</sup>  
*Better sound through research*<sup>®</sup>

©2018 Bose Corporation, The Mountain,  
Framingham, MA 01701-9168 USA  
AM743729 修订版 02